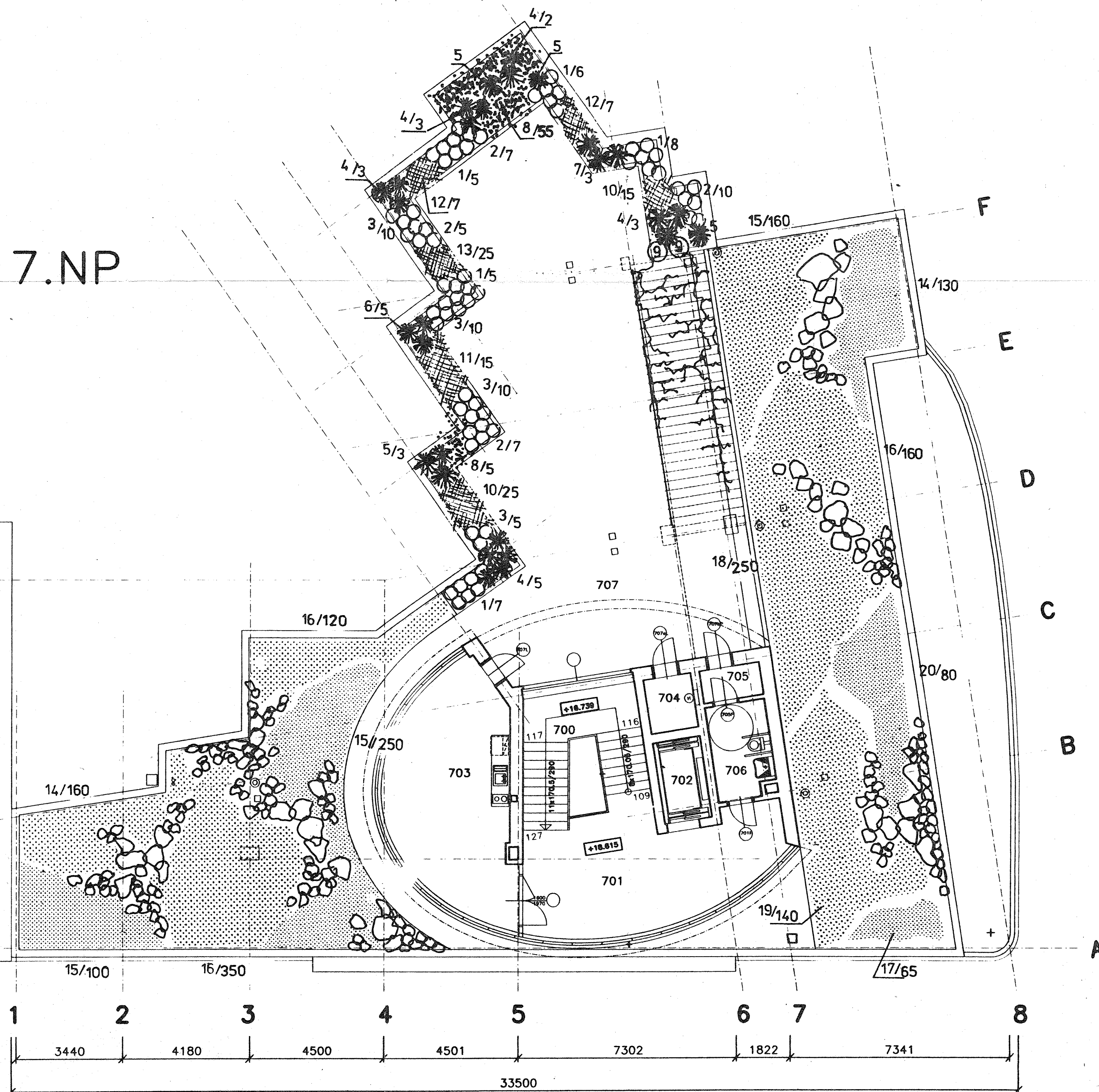


7.NP



LEGENDA

- 1 COTONEASTER DAMMERII CORAL BEAUTY - SKALNÍK DAMMERŮV PLAZIVÝ
- 2 COTONEASTER HORIZONTALIS - SKALNÍK VODOROVNÝ
- 3 RŮŽE SKALKOVÉ
- 4 PINUS MUGO PUMILIO - KLEČ HORSKÁ ZAKRSLÁ
- 5 CHAMAECYPARIS OBTUSA NANA - CYPRIŠEK TUPOLISTÝ ZAKRSLÝ
- 6 JUNIPERUS HORIZONTALIS - JALOVEC POLOŽENÝ
- 7 JUNIPERUS DAURICA - JALOVEC
- 8 HEDERA HELIX - BŘEČTAN OBECNÝ
- 9 PARTHENOCYSSUS QUINQUEFOLIA - LOUBINEC PÉTILISTÝ
- 10 HEUCHERA - DLUŽIČKA
- 11 BERGENIA CORDIFOLIA - BERGENIE
- 12 AVENA CANDIDA - OKRASNÁ TRÁVA
- 13 FESTUCA OVINA GLAUCA - KOSTŘAVA OVČÍ ŠEDÁ
- 14 THYMUS SERPYLLUM - MATERIČKA
- 15 SEDUM ALBUM - ROZCHODNÍK BÍLÝ
- 16 SEDUM ACRE - ROZCHODNÍK OSTRÝ
- 17 LOTUS CORNICULATUS - ŠTÍROVNÍK RŮŽKATÝ
- 18 FESTUCA OVINA GLAUCA - KOSTŘAVA OVČÍ ŠEDÁ
- 19 ALYSSUM SAXATILE - TAŘICE SKALNÍ
- 20 BROMUS TECTORUM - SVEŘEP STŘEŠNÍ

- KEŘE LISTNATÉ
- KEŘE JEHLIČNATÉ
- PLAZIVÉ DŘEVINY - BŘEČTAN
- POPÍNAVÉ DŘEVINY
- TRVALKY VE ŽLABU
- TRVALKY V EXTENZIVNÍ STŘEŠNÍ VÝSADBĚ
- SESKUPENÍ VALOUNŮ

Projektant: Němec Žilka architekti		
AR10	Radimova 18 163 00 Praha 6 tel/fax: 2051 8352, 6619 3149	Klapkova 545/III 182 00 Praha 8 IČO 125 00 925
	Tato dokumentace je duševním majetkem firmy AR 18. Její využití podléhá autorským právům.	
Klient:	Obvodní úřad Praha 6	
Akce:	Bytový dům s pečovatelskou službou, Šlejnická ulice Praha 6 - Dejvice	
Obsah:	sadové úpravy střecha č.v.	
Datum:	09.98	Stupeň dokumentace
Kótován:	mm	Dokumentace
Měřítko:	1:100	ke stav. povolení

vypracoval : ing. Štefliček
atelier zahrada